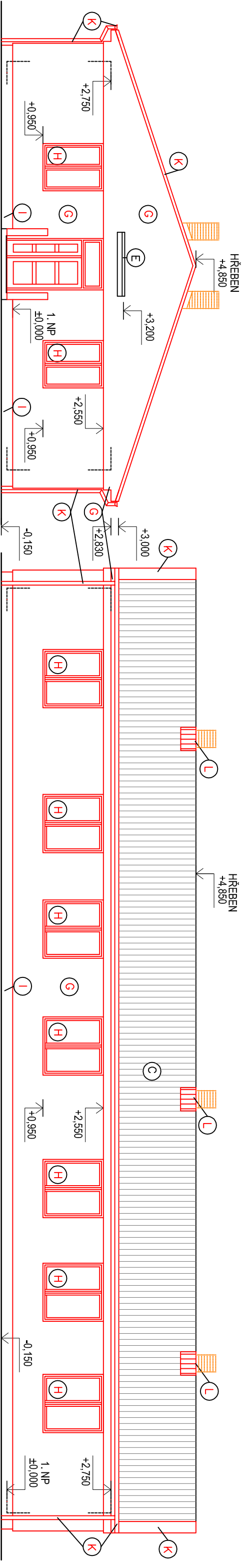
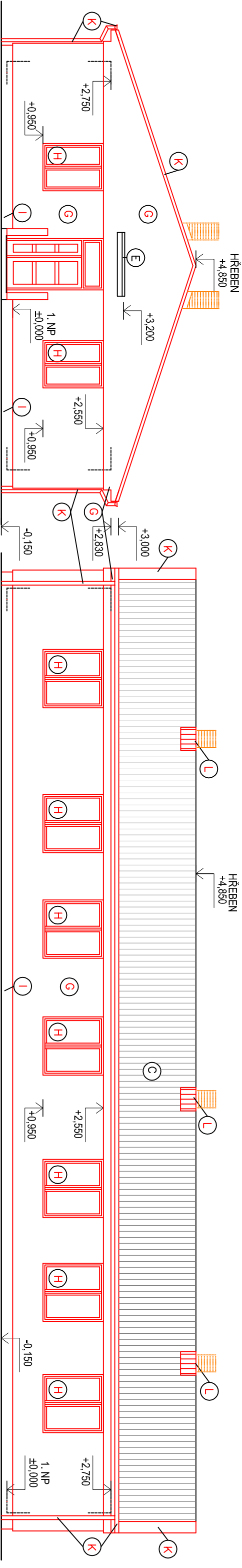


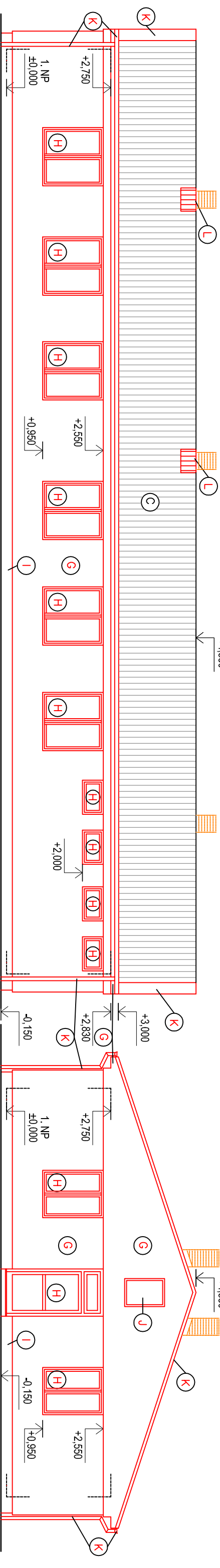
SEVERNÍ POHLED



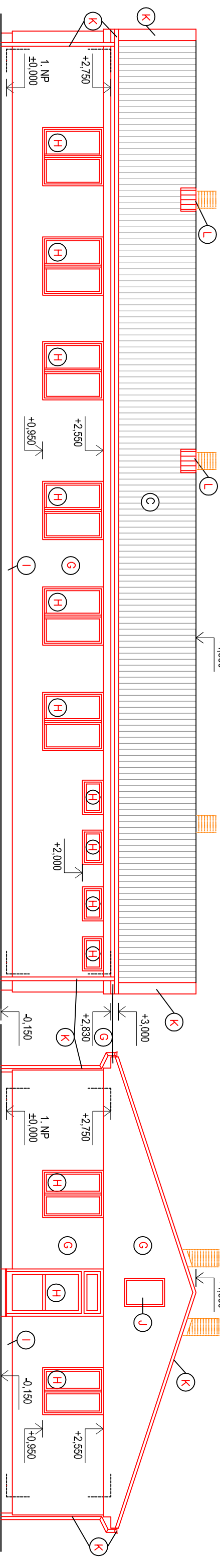
ZÁPADNÍ POHLED



VÝCHODNÍ POHLED



JÍŽNÍ POHLED



LEGENDA ZNAČENÍ PLOCH

☉ STŘEŠNÍ KRYTINA – VNITŘÍ PLECH BARVY ŠEDÉ (STÁVAJÍCÍ)

☐ NOVÝ STAV

☐ STÁVAJÍCÍ STAV

☐ VYBOURANÉ KONSTRUKCE (BUDOÚ ODBOURÁNY KOMINOVÝM VIZ V. Č. D 1. 1.-8)

☉ STĚRKOVÁ OMÍTKA KONTAKTNÍHO ZATEPLENÍ–ETICS–SVĚTLÉ ŽLUTÁ

☐ OKENNÍ A DVEŘNÍ VÝPLNĚ Z PLAST. PROFILŮ – TM. ZELENÁ (RAL 6002)

+ VENKOVNÍ ROLETY A PARAPETY – TM. ZELENÁ (RAL 6002)

☐ HYDROFÓBNÍ NÁTĚR STĚRKOVÉ OMÍTKY

☐ DVEŘKA PŮDNIHO VLEZU – STĚRKOVÁ OMÍTKA ETICS–SVĚTLÉ ŽLUTÁ

☐ NOVÉ KLEMPÍŘSKÉ VÝROBKY Z POZINKOVANÉHO PLECHU+NÁTĚR (RAL 6002)

☐ NOVÁ KRYTINA V MÍSTĚCH VYBOURANÝCH KOMINŮ–VNITŘÍ PLECH–ŠEDÝ

POZNÁMKA:

- OKENNÍ OTVORY JSOU DOPLNĚNY VENK. ROLETAMI - BARVA TMAVÉ ZELENÁ
- NADSTŘEŠNÍ ČÁST KOMINŮ JE ODBOURÁNA - VIZ V.Č. D 1. 1. - 8

±0,000 = ÚROVEŇ ČISTÉ PODLAHY V 1. NP

VEDOUcí PROJEKTANT:	ZODPOVĚDNÝ PROJEKTANT:	ČÁST DOKUMENTACE :	Ing. arch. Zdeněk GOTTWALD
Ing. arch. Zdeněk GOTTWALD	Ing. arch. Zdeněk GOTTWALD	SO 01	projektové činnosti v inv. výškové VINČNÍ 193, 615 00 BRNO IČO : 121 76 141
INVESTOR :	Masarykova univerzita, Žerotínovo náměstí 617 / 9, 602 00 Brno	DATUM :	ZAKÁZKA ČÍS.: 23 / 01
STAVBA :	Rekonstrukce stavby FF - základna Pohanského Pohanského č. p. 2332, parc. s. č. 3826-k.ú. Břeclav	STUPEŇ P.D. :	FORMÁT: 2 A 4
OBSAH :	POHLEDY - nový stav	PROJEKT :	VÝKRES ČÍSLO : D 1. 1. - 13